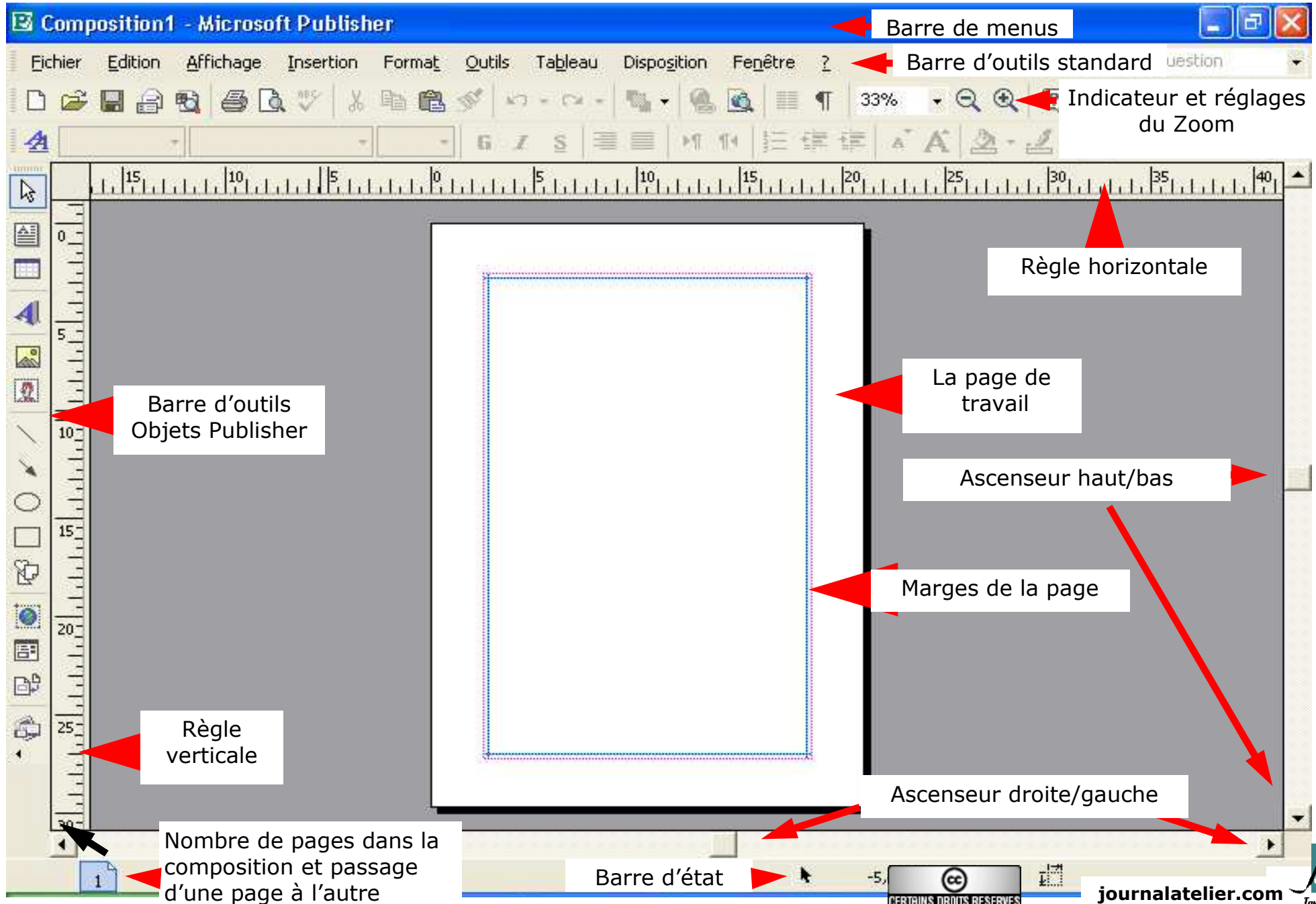


L'écran Publisher, les principaux éléments



PUBLISHER : LE CADRE DE TRAVAIL

The image shows the Microsoft Publisher interface with several callouts explaining the text frame tool and workspace:

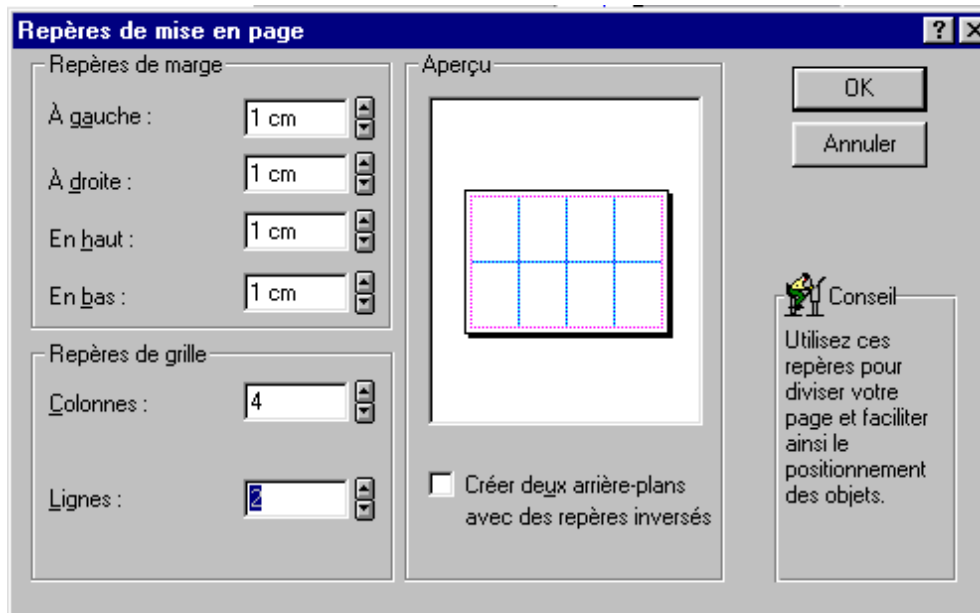
- Barre d'outils Mise en forme du cadre de texte**: Points to the text frame tool icon in the top toolbar.
- Objet**: The left-hand palette containing various object tools.
- Cadre de texte**: Points to the text frame tool icon in the palette.
- Cadre de tableau**: Points to the table frame tool icon in the palette.
- Cadre WordArt**: Points to the WordArt frame tool icon in the palette.
- Cadre d'image**: Points to the image frame tool icon in the palette.
- Cadre de Clip Gallery**: Points to the clip gallery frame tool icon in the palette.
- Poignées du cadre**: Points to the small black squares on the corners and midpoints of a text frame in the workspace.
- Position du cadre Haut gauche**: Points to the top-left corner of a text frame in the workspace.
- Taille du cadre**: Points to the dimensions of a text frame in the workspace.

The workspace shows a large text frame with a smaller text frame inside it. The status bar at the bottom indicates the page size is 8,00 x 9,50 cm and the zoom is 33%.

REPÈRES ET ORIENTATION DE LA PAGE

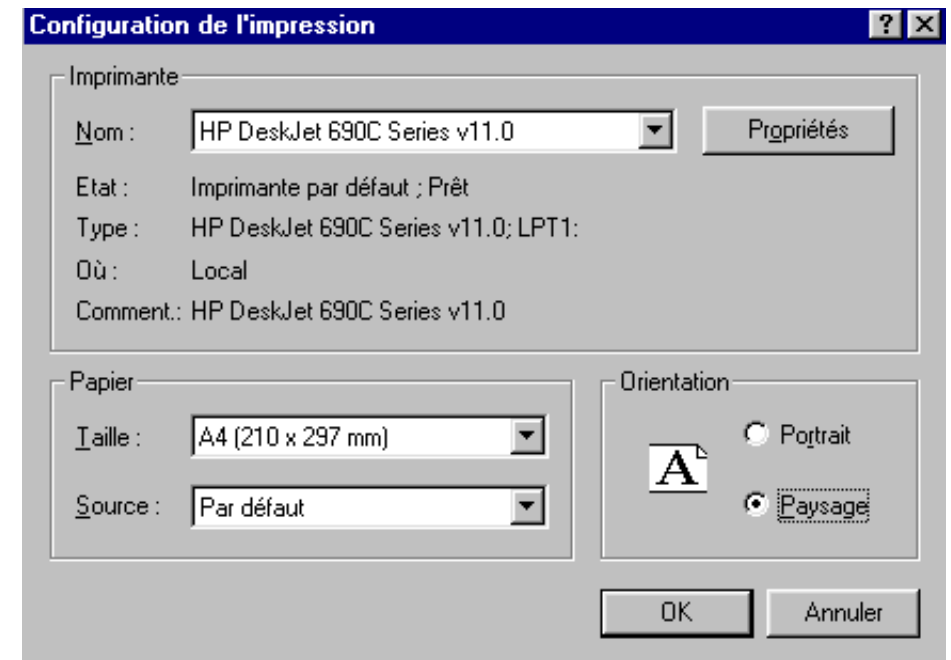
La boîte de dialogue : Disposition/Repères de mise en page

A l'ouverture de votre nouveau fichier Publisher, vous déterminez l'orientation de la page et les repères de mise en page qui sont dictés par la maquette de votre création.



Les repères de marge et de grille apparaissent uniquement à l'écran et vous permettent de caler les éléments de votre composition selon l'agencement recherché

La boîte de dialogue : Fichier/configuration de l'impression



Outre les paramètres de choix de l'imprimante, cette boîte permet de choisir le type de papier et son orientation : Portrait ou Paysage

CADRE DE TEXTE : LA BARRE D'OUTILS MISE EN FORME

Style de texte

Taille de police

Gras italique centré

Rotation du cadre

Puces

Normal

Tahoma

10

G I S

Perpetua

PERPETUA TITLING MT

Phyllis ATT

Poster Bodoni ATT

Rage Italic

Rockwell

Rockwell Condensed

Rockwell Extra Bold

Script MT Bold

Signet Roundhand ATT

Συμβολ

Tahoma

Couleur de remplissage fond

Couleur de police

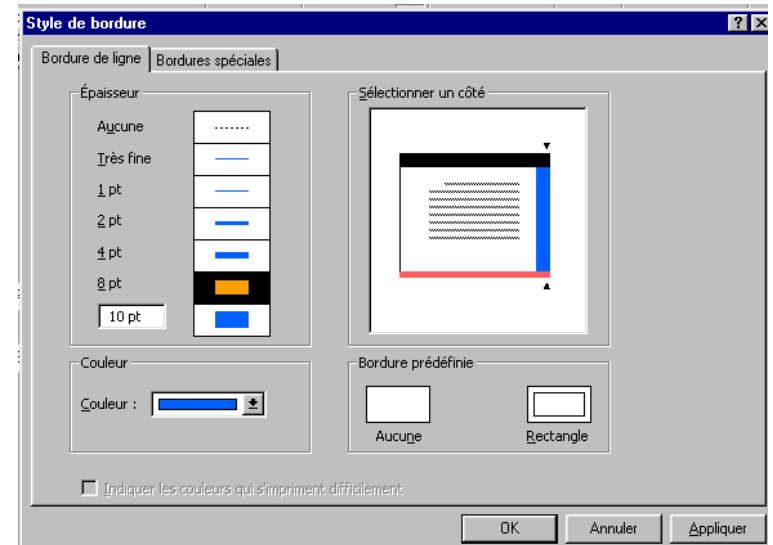
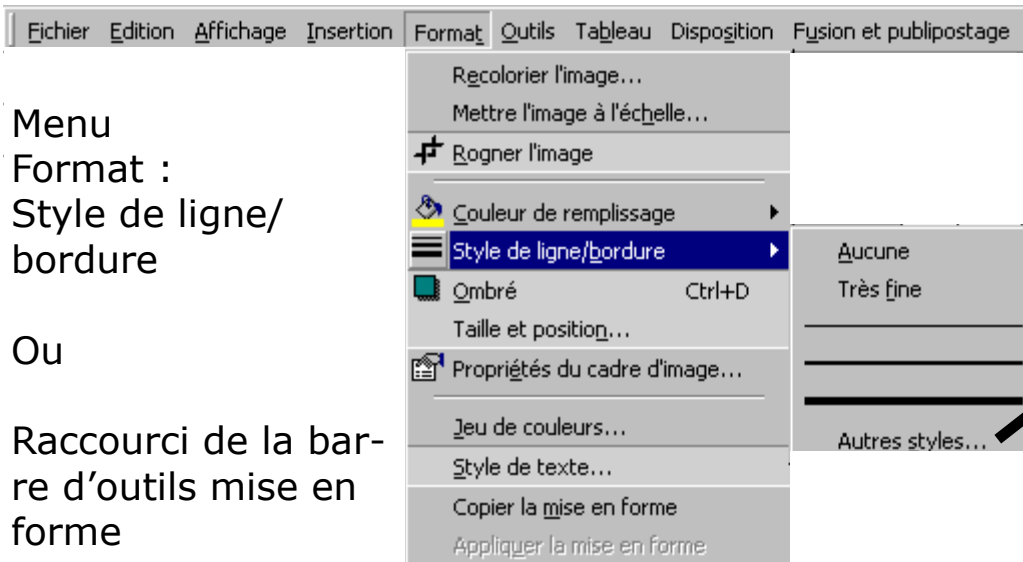
Bordure du cadre

Propriétés du cadre

Les polices de caractère s'affichent sous leur forme réelle

En cliquant le bouton droit de la souris, vous obtenez le menu contextuel du cadre de texte qui vous permet d'accéder à des raccourcis de mise en forme de différents menus.

DÉFINIR DES BORDURES



CHOISIR DES FONDS



PUBLISHER : Utilisation des outils de dessin

Réalisez le dessin suivant :



Barre d'outils Objets Publisher

ligne

cercle

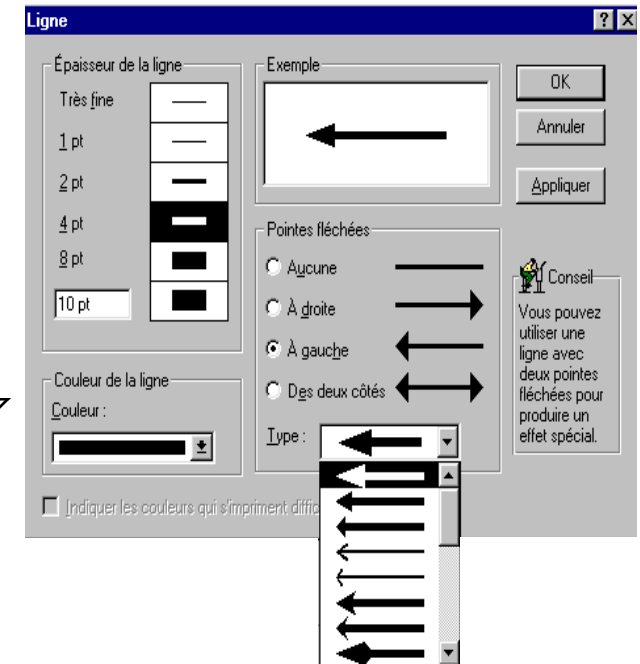
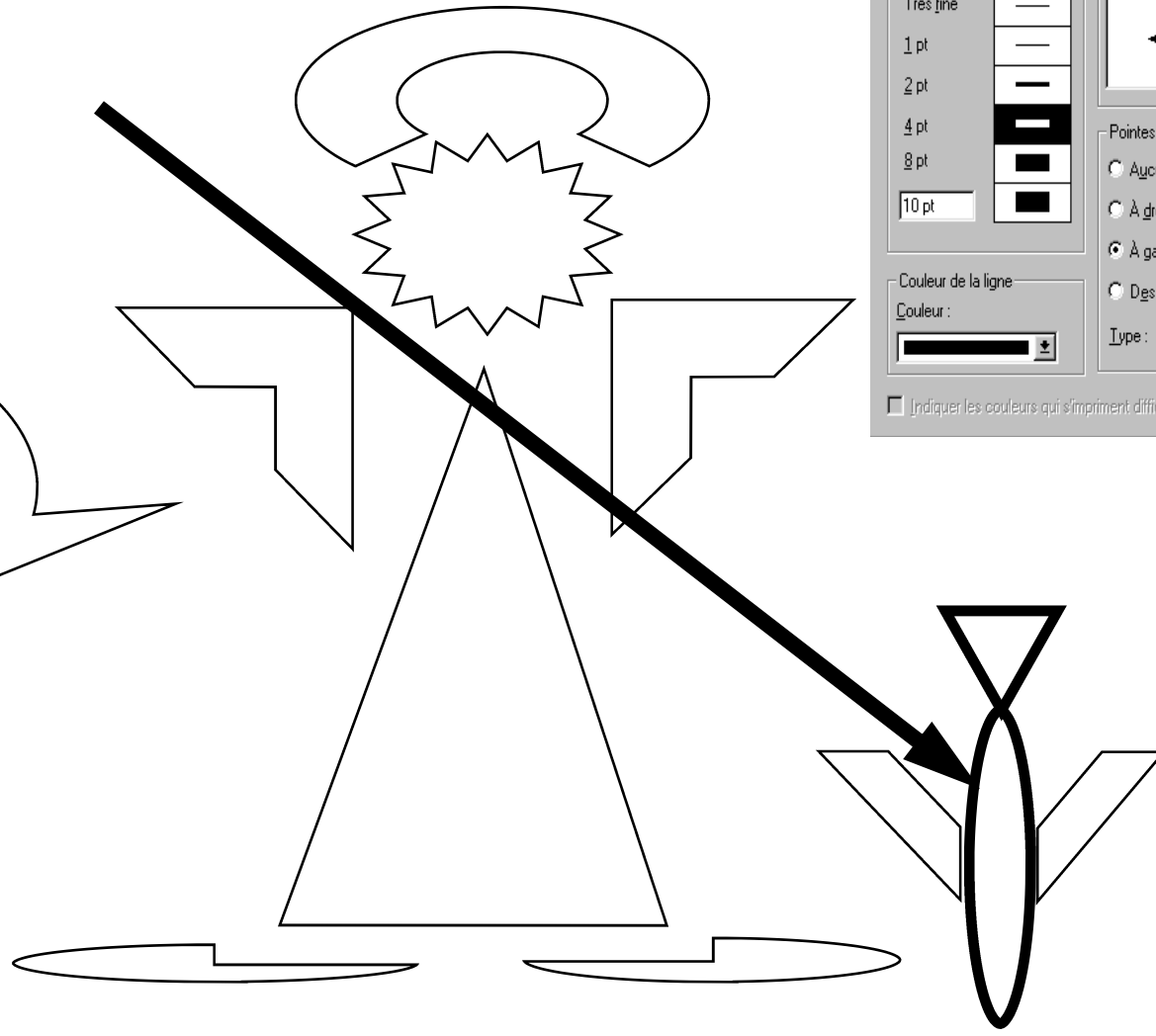
rectangle

motifs prédéfinis

préférez vous le poisson grillé ou à la poêle ?

Nota :

- 1) On retrouve les mêmes applications pour les bordures et les fonds que sur les cadres de texte
- 2) Voir la fiche « raccourcis clavier / dessin »



La boîte de dialogue Format/ ligne

Principaux raccourcis clavier de Publisher

zoom	F9	Affichage/zoom avant arrière
arrière plan	Ctrl + M	Affichage /passer à l'arrière plan
repères	MAJ	Créer un repère Disposition/repères de règle/ajouter un repère : clic gauche sur la règle et déplacer la souris en maintenant la touche MAJ enfoncée Modifier les repères de mise en page : arrière plan + MAJ + pointeur
Texte		
Sélectionner	Ctrl + A	Edition/sélectionner tout l'article : Ctrl + A ou F8
Copier	Ctrl + C	Edition/copier : Ctrl + C
Coller	Ctrl + V	Edition/coller : Ctrl + V
Cadre		
déplacer	ALT + →	Disposition/repositionner : ALT + touches de direction
redimensionner	MAJ + ■	Redimensionner en gardant les proportions : MAJ + poignée
copier	Ctrl+pointeur	Copier un cadre : Ctrl + pointeur, déplacer le cadre
Dessin	MAJ+pointeur	Cercle, carré, droites, 45° : MAJ + pointeur
	Ctrl+pointeur	Modifier un objet de dessin en le laissant centré sur un point : Ctrl + pointeur
Tableau	MAJ+pointeur	Tableau : Modifier la taille d'une colonne ou d'une ligne sans modifier la taille du tableau : MAJ + pointeur